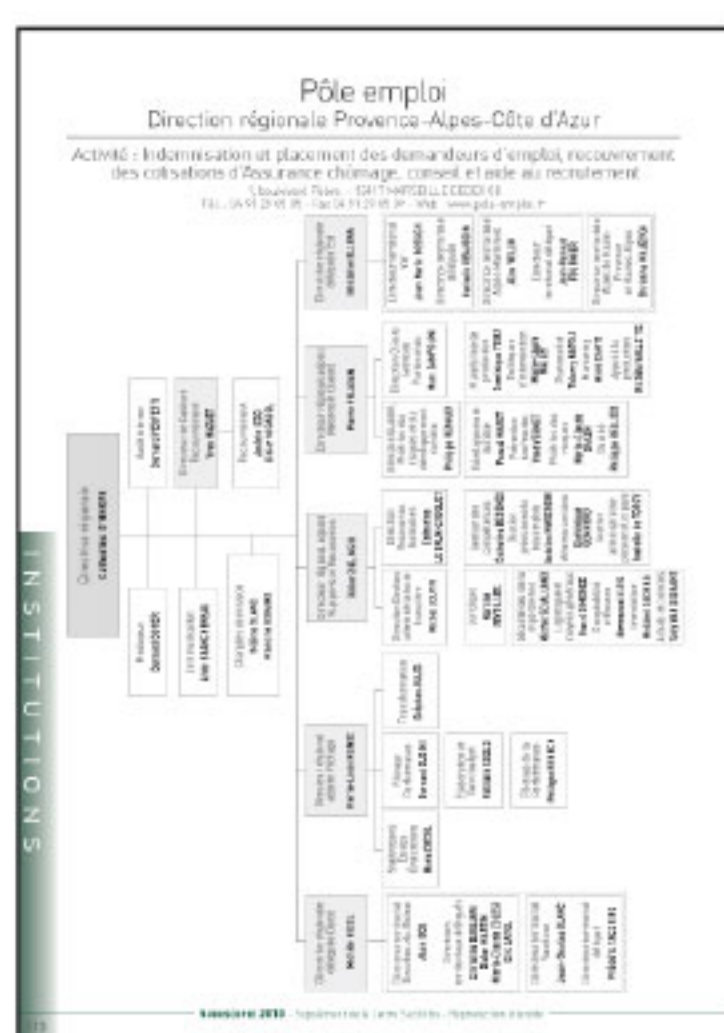


# Devenez annonceur dans notre prochain Sudoscopie Edition 2010



Soyez présents dans l'édition 2010  
Parution Septembre 2009



Sudoscopie présente  
les 200 organigrammes  
des principales institutions  
et grandes entreprises  
de la région Provence-  
Alpes-Côte d'Azur.

224 pages - format 210 X 297 mm  
Tirage 5 000 ex., dont diffusion abonnés 2 000 ex.,  
VIP 500 ex. et sur les événementiels 1500 ex.

Contacts  
Caroline BRACKES : 04 91 54 44 37  
Cathy PASQUIER : 04 91 54 44 36

**régimedia**

## COMMERCE

**Bollène Valorisation**  
va construire un nouvel  
ensemble commercial

**EXCLUSIF** 84. BOLLÈNE. La société Bollène Valorisation, qui réunit plusieurs investisseurs lyonnais dont GCC et Beauchamp, prépare la création d'un nouvel ensemble commercial à Bollène. Ce programme porte sur l'édification de deux bâtiments pour un total de 5 200 m<sup>2</sup> de surface. Ce nouveau pôle commercial sera orienté vers l'équipement de la personne. Il accueillera notamment Kiabi qui a signé pour occuper 40% des futurs locaux. L'investissement devrait être compris entre 5 et 7 M€. Cet ensemble, situé avenue Jean Moulin, devrait permettre la création d'une cinquantaine d'emplois. La mise en chantier est attendue au mois de septembre 2009 pour une livraison au mois de mai 2010. PB

## NÉGOCE

**Atradius** fait une mise  
au point à propos de  
**Plaques Feuilles Coils**

06. LE CANNET. À la suite de l'article "Plaques Feuilles Coils se réfugie en sauvegarde" (SI 667), la société Atradius (Paris) souligne que l'impayé évoqué par **Cyrille Baillie**, pdt de Plaques Feuilles Coils (PFC), concerne la société Steel & Co et qu'il est en cours de traitement dans les conditions et les délais prévus au contrat, avec le versement d'une indemnité de 768 K€ au profit de PFC effectué le 3 juin 2009. Par ailleurs, Atradius précise que malgré un contexte économique fortement dégradé, sa notation directement rattachée à celle du Groupe Catalana Occidente (GCO), son actionnaire majoritaire, a été confirmée A- (perspective négative) le 8 juin dernier par Standard & Poor's. Cette notation reflète l'appréciation de S&P sur le groupe constitué par GCO et Atradius, comme étant un opérateur puissant et performant capable de

traverser les variations de cycles économiques. La mise sous sauvegarde de PFC ne modifie en rien l'accompagnement qu'Atradius souhaite apporter à son assuré dans le respect des clauses de son contrat et dans la continuité des bonnes relations qui ont été mises en place depuis plusieurs années.

## AUTOMOBILE

**Meditex** embarque  
avec **Soprex**

**EXCLUSIF** MARSEILLE. Méditerranée export, une société spécialisée dans le négoce à l'exportation de véhicules automobiles de toutes marques sous l'enseigne Meditex, vient d'être cédée à une société concurrente présente à Marseille dans deux établissements, mais dont le siège social est à Paris ainsi qu'un autre établissement : la Soprex. Celle-ci est spécialisée dans le négoce de voitures neuves et d'occasion toutes marques, aussi bien en France qu'à l'étranger. Elle a réalisé en 2007 un CA de 32,57 M€ (RN : 2,7%). JG

● Meditex, CA 2005 : 5,05 M€

## FORMATION

**Euromed Management** devient  
un groupe et une filiale  
de droit privé

**EXCLUSIF** MARSEILLE. La CCI Marseille-Provence a voté à l'unanimité la création du groupe Euromed Management, filiale de droit privé de la CCIMP. Ce nouveau statut sera soumis au vote du conseil d'administration de l'établissement vendredi 10 juillet 2009. L'objectif est de permettre à d'autres structures : CCI, entreprises et, "pourquoi pas, un organisme consulaire étranger ou une école étrangère", indique **Bernard Belletante**, de contribuer au développement de l'école, qui "veut acquérir un vrai statut d'école de management international". L'immobilier de l'école sera "vraisemblablement" transféré dans une structure spécifique, "car nous souhaitons